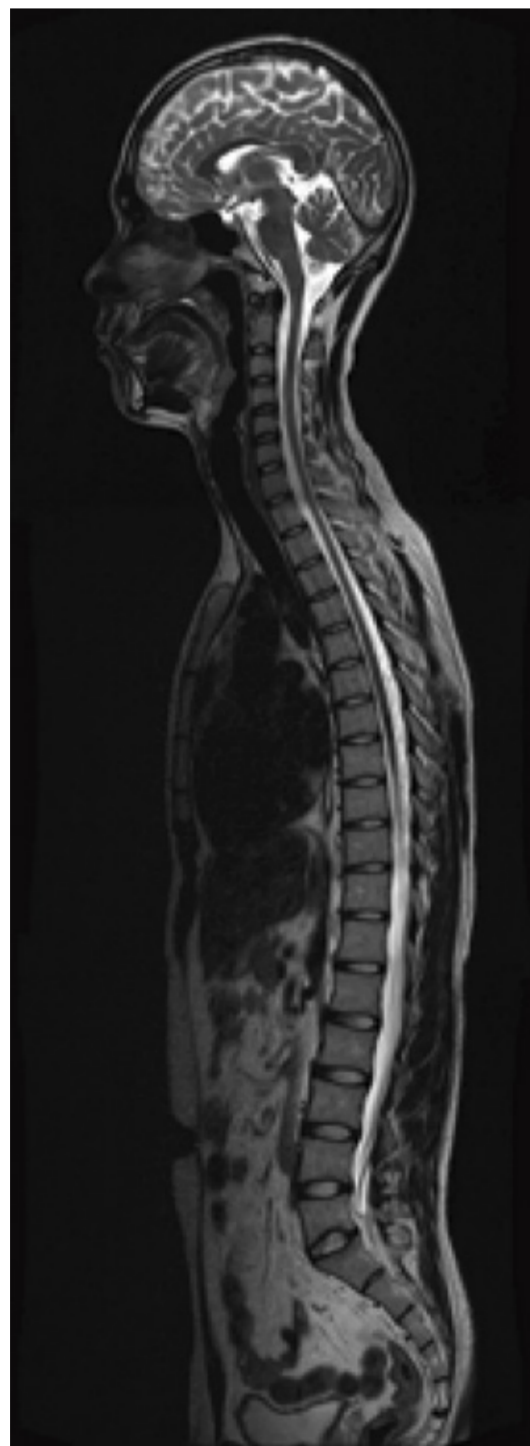


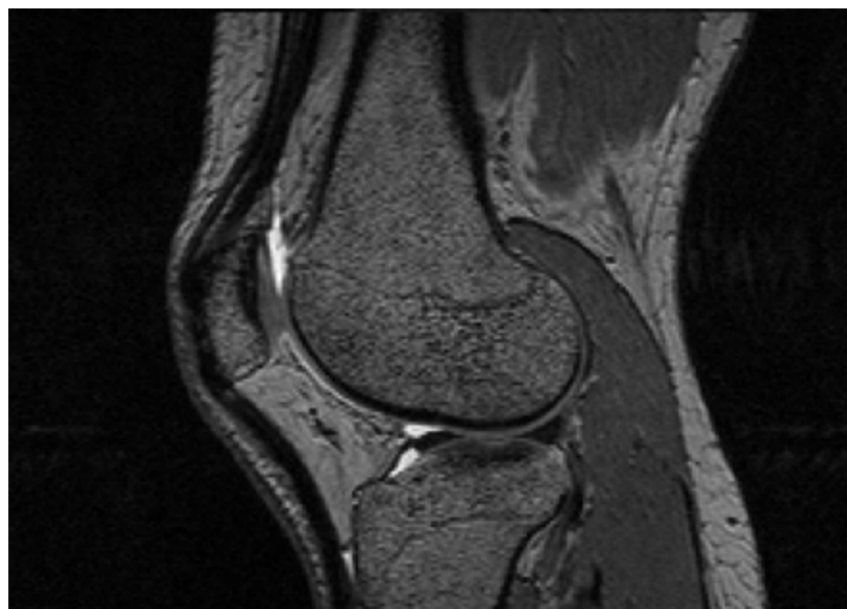
当院では最新鋭のMRIを設置しています



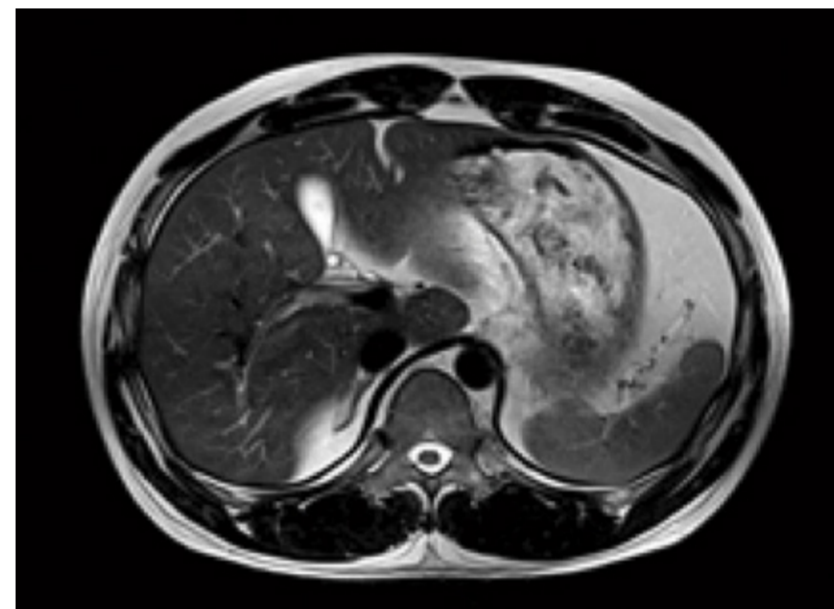
全脊椎画像



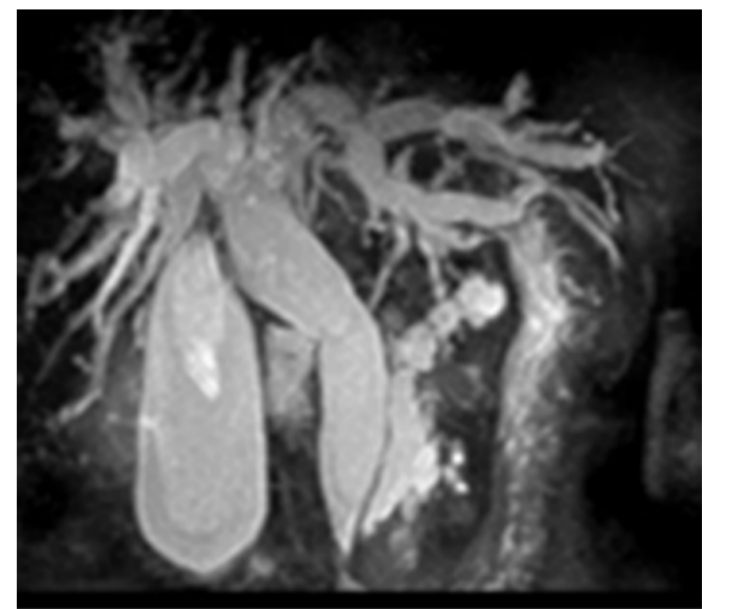
DWIBS
(PET like Image)



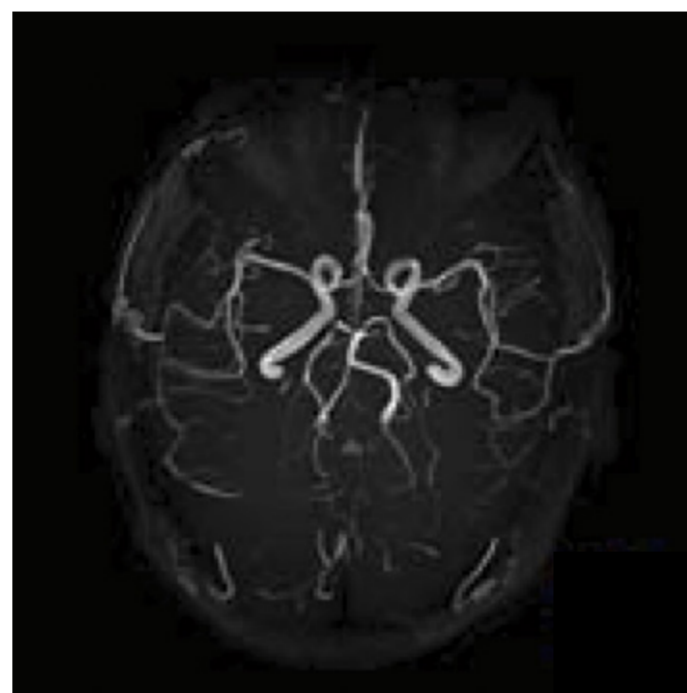
膝関節画像



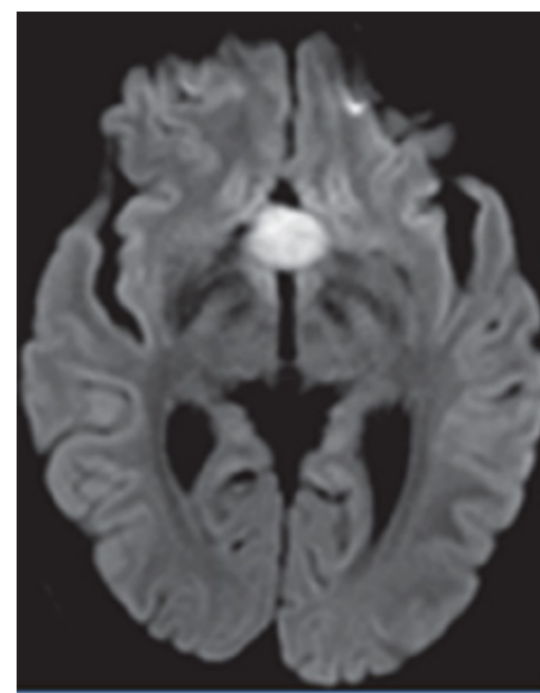
腹部画像



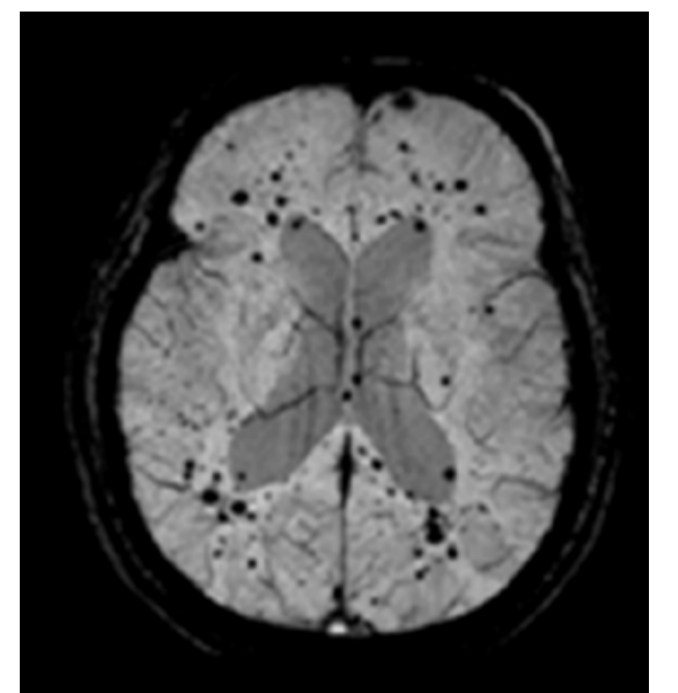
MRCP画像



頭部血管画像



頭部DWI画像



磁化率強調画像

- ★ 当院ではドイツ・シーメンス社製の最新の1.5T MRIを設置しております。
- ★ このMRIは最新の145cmショートマグネットの採用により、圧迫感がなく、お子様やご高齢の方でも安心して検査が受けられます。
- ★ MRIは磁気の利用し、体内からの信号をコンピュータ技術により画像化します。
- ★ 磁気の利用しての検査ですので、放射線被ばくがありません。
- ★ 患者さんはベッドに横になっているだけで検査が済み、痛みなどの苦痛もありません。
- ★ 頭部や血管像の他、全身の臓器・関節・脊椎などを様々な断面で撮影し、解剖学的、質的診断にきわめて有効な検査です。
- ★ クモ膜下出血の原因となる脳動脈瘤や症状の初期の脳梗塞の発見など、病気の早期発見や予防にも効果的な検査です。
- ★ 詳しい検査内容やご不明な点がある場合には、医師へお気軽にお尋ねください。